

Types de poteries grecques



Kylix

Il s'agit d'un type de récipient utilisé principalement pour boire du vin lors de cérémonies et de célébrations. Son design caractéristique comprend une base arrondie, une tige mince, un corps large et peu profond, et des poignées pour une manipulation facile. Souvent décorés de scènes de la mythologie grecque, de la vie quotidienne ou d'activités festives, les kylix étaient un type de coupe particulièrement célèbre aux Ve et IVe siècles av. [Voir plus](#) ⇒

Krater ou cratera

Ils étaient également utilisés pour mélanger le vin à l'eau. Ils avaient un corps large et une base solide, généralement complétés par une large embouchure. Les anses pouvaient être horizontales, près de la base, ou verticales, partant des épaules du récipient. Cette forme permettait de mélanger efficacement les deux liquides.

Ils étaient généralement placés au centre de la pièce, montrant ainsi leur importance dans l'acte de partage et de socialisation. Leur taille considérable ne permettait pas de les déplacer facilement une fois remplis, de sorte que le vin était tiré et servi dans des verres plus petits pour les invités. [Voir plus](#) ⇒



Lécythe ou lekythos

Le lécythe était un récipient de la Grèce antique utilisé principalement pour stocker l'huile, en particulier l'huile d'olive.

Sa forme caractéristique consiste en un corps étroit et allongé qui s'élargit doucement vers la base, avec un cou étroit auquel est attachée une poignée unique allant de l'embouchure au milieu du corps.

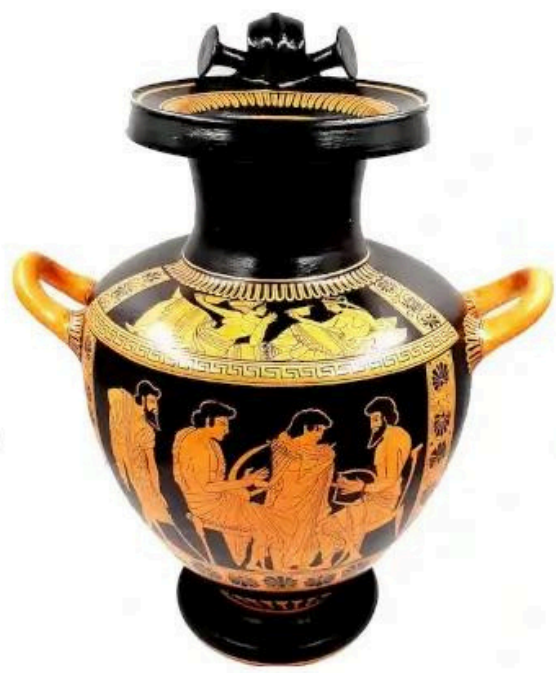
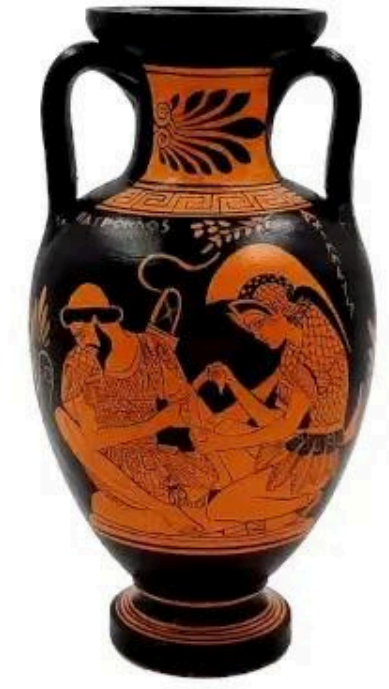
Il n'y a pas de lèvre pour verser l'eau. Il présente des parois verticales au sommet du corps, qui changent brusquement de direction à mesure que le col s'incurve vers l'intérieur, et la base et l'embouchure sont généralement proéminentes et évasées.

[Voir plus](#) ⇒

Amphore

L'amphore était un récipient de stockage antique doté de deux anses verticales et d'un col plus étroit que le corps. Il en existe deux types principaux : l'amphore à col, où le col rejoint le corps à un angle aigu, et l'amphore d'un seul tenant, où le col et le corps forment une courbe continue.

Utilisées de la période géométrique à la période romaine, les amphores servaient à stocker et à transporter des produits tels que les olives, les céréales, l'huile et le vin. Des variantes plus grandes étaient utilisées à des fins funéraires et comme pierres tombales. [Voir plus](#) ⇒



Hydria

L'hydrie était un récipient à eau très caractéristique de la poterie grecque antique, remarquable par ses trois poignées : deux horizontales sur les côtés pour soulever et une verticale sur le col ou l'épaule pour plonger et verser. Ils mesuraient généralement environ 45 cm de haut afin de pouvoir contenir suffisamment d'eau et d'avoir un poids raisonnable une fois remplis.

Ce motif est commun aux [styles à figures noires](#) et aux [poteries à figures rouges](#) des périodes archaïque et classique.

Les hydries étaient principalement utilisées pour recueillir et stocker de l'eau, mais elles apparaissent également dans des contextes funéraires et rituels. [Voir plus](#) ⇒

Œnochoé

Il s'agit d'une cruche à vin grecque classique, caractérisée par une anse incurvée et une ouverture en forme de trèfle. Ce type de cruche était principalement utilisé pour servir du vin lors de diverses cérémonies et activités quotidiennes. Sa conception unique permettait de verser le vin de manière contrôlée. À la Renaissance, puis à l'époque néoclassique du XVIIIe siècle, le design de l'œnochoé a été remis au goût du jour, soulignant son attrait esthétique et fonctionnel durable. [Voir plus](#) ⇒



Pyxide

Il s'agit de récipients de forme globulaire, en particulier pendant la période protogéométrique, qui évoluent vers des bases plates et larges au cours de la période géométrique plus tardive.

Il était utilisé pour contenir des cosmétiques, des bijoux ou même des médicaments.

Le plus souvent en céramique, ils peuvent également être en bois, en bronze, en ivoire, en marbre, en argent ou en pierre. [Voir plus](#) ⇒

Skyphos

Il s'agit d'un type de verre à vin d'une certaine profondeur, caractérisé par deux anses et une base basse avec ou sans rebord. Les anses pouvaient être horizontales, en forme d'oreille, ou verticales, séparées du corps du verre. Il était même possible d'inclure les deux types d'anses sur la même pièce. Bien qu'ils soient destinés à un usage social et cérémoniel, ils étaient également utilisés dans la vie quotidienne des foyers de la Grèce antique. [Voir plus](#) ⇒



Œuvres de Ancient Greek Ceramics

[VOIR PLUS](#)

