

# Tipi di ceramica greca



## Kylix



Era un tipo di bicchiere utilizzato principalmente per bere vino durante le cerimonie e le celebrazioni.

Il suo design caratteristico comprendeva una base arrotondata, uno stelo sottile, un corpo largo e poco profondo e manici per facilitare la manipolazione. Spesso decorate con scene della mitologia greca, della vita quotidiana o di attività festive, le kylix erano un tipo di coppa particolarmente famoso durante il V e il IV secolo a.C.

## Cratere

Venivano utilizzati anche per mescolare il vino con l'acqua. Avevano un corpo largo e una base solida, solitamente completata da un'ampia bocca. I manici potevano essere orizzontali, vicino alla base, o verticali, salendo dalle spalle del recipiente. Questa forma permetteva di mescolare efficacemente i due liquidi.

Di solito venivano posizionati al centro della stanza, a dimostrazione della loro importanza nell'atto di condivisione e socializzazione. Le loro notevoli dimensioni rendevano difficile spostarli una volta riempiti, quindi il vino veniva estratto e servito in bicchieri più piccoli per gli ospiti.



## Lekythos o Lecito

Il Lecito era un antico recipiente greco utilizzato principalmente per conservare l'olio, soprattutto quello d'oliva.

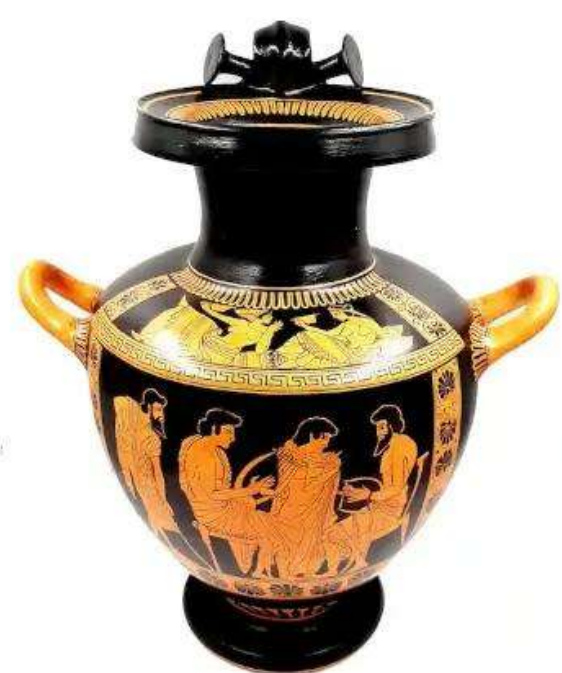
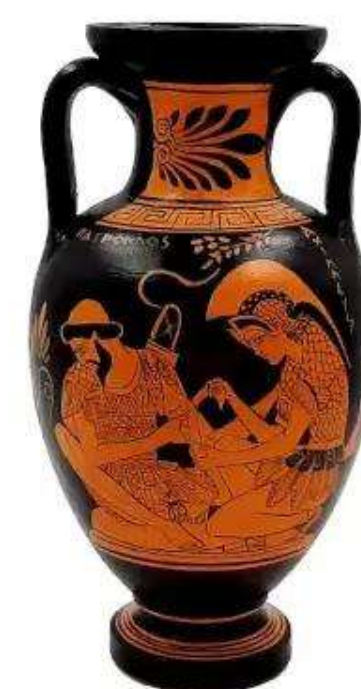
La sua forma caratteristica consiste in un corpo stretto e allungato che si allarga dolcemente verso la base, con un collo stretto a cui è attaccato un unico manico che va dalla bocca alla metà del corpo.

Non ha un labbro per versare. Ha lati verticali nella parte superiore del corpo che poi cambiano bruscamente direzione quando il collo si curva verso l'interno e sia la base che la bocca sono solitamente prominenti e svasate.

## Anfora

L'anfora era un antico contenitore con due manici verticali e un collo più stretto del corpo. Esistono due tipi principali: l'anfora a collo, in cui il collo si unisce al corpo ad angolo acuto, e l'anfora a pezzo unico, in cui il collo e il corpo formano una curva continua.

Utilizzate dal periodo geometrico all'epoca romana, le anfore venivano impiegate per conservare e trasportare prodotti come olive, grano, olio e vino. Le varianti più grandi venivano utilizzate per scopi funerari e come segnaicoli per le tombe.



## Hydria

L'idria era un recipiente per l'acqua molto caratteristico dell'antica ceramica greca, notevole per i suoi tre manici: due orizzontali sui lati per il sollevamento e uno verticale sul collo o sulla spalla per l'immersione e il versamento. Di solito erano alti circa 45 cm per poter contenere abbastanza acqua e allo stesso tempo avere un peso gestibile una volta riempiti.

Questo design era comune sia negli stili a figure nere che nelle ceramiche a figure rosse del periodo arcaico e classico.

Le idrie venivano utilizzate principalmente per raccogliere e conservare l'acqua, ma compaiono anche in contesti funerari e rituali.

## Oinochoe

Si tratta di una brocca da vino della Grecia classica, caratterizzata da un manico curvo e da una bocca a forma di trifoglio. Questo tipo di brocca veniva utilizzata principalmente per servire il vino durante varie cerimonie e attività quotidiane.

Il suo design unico facilitava il versamento del vino in modo controllato. Durante il Rinascimento e nel periodo neoclassico del XVIII secolo, il design dell'enoche è stato ripreso, mettendo in evidenza il suo fascino estetico e funzionale.



## Pyxis o Pisside

Si trattava di vasi di forma globosa, soprattutto nel periodo Protogeometrico, che si evolvevano in basi piatte e larghe durante il successivo periodo Geometrico.

Venivano utilizzati per contenere cosmetici, gioielli o persino medicinali. Per lo più realizzati in ceramica, potevano anche essere realizzati in legno, bronzo, avorio, marmo, argento o pietra.

## Skyphos o Scifo

Si tratta di un tipo di bicchiere da vino di una certa profondità, caratterizzato da due manici e da una base bassa con o senza bordo. I manici potevano essere orizzontali, a forma di orecchio, o verticali, separati dal corpo del bicchiere. Era persino possibile includere entrambi i tipi di manico nello stesso pezzo. Sebbene fossero destinati a un uso sociale e cerimoniale, venivano utilizzati anche nella vita quotidiana delle famiglie dell'antica Grecia.



## Opere di Ancient Greek Ceramics

